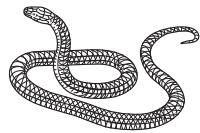


1 ひとみさんは、ある森の生物どうしのつながりについて調べました。

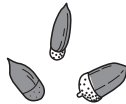
(1) 下の図は、ひとみさんが調べた生物です。これらの生物の間での食物れんさについて、「食べられる生物→食べる生物」の向きに矢印(→)を3本書きましょう。



ヘビ



イタチ



木の実



リス

(2) 動物はほかの生物を食べないと生きることができないのに、植物はほかの生物を食べずに生きることができるのはなぜですか。そのわけを書きましょう。

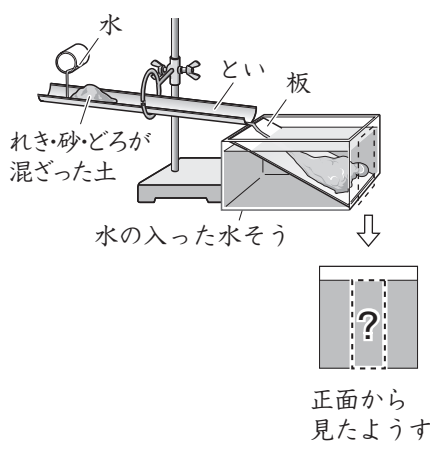
--

2 たかしさんたちは、土地の変化とつくりについて調べることにしました。

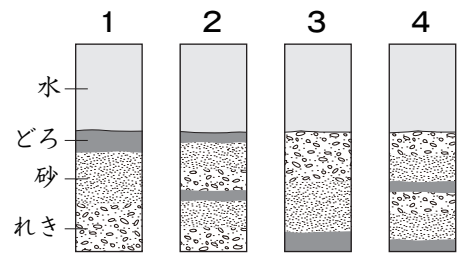
まず、下の図のような装置^{そうち}を使って、どのように海底で地層ができるかを調べました。

実験方法

- ① といにれき・砂^{すな}・どろが混ざった土をのせる。
- ② といに水を少しずつ水そうに向かって流しこむ。
- ③ いったん水を流すのをやめ、しばらく時間がたってから、もう一度、水を少しずつ水そうに向かって流しこむ。
- ④ 右の図の「？」の部分にできる地層のようすを観察する。



(1) 上の図の「？」の部分のようすを観察すると、れきや砂、どろはどのように重なっていますか。右の図の1から4までの中から1つ選んで、その番号を書きましょう。



(2) 次に、たかしさんたちは、火山活動^{じしん}や地震による災害について調べました。下の1から5までの土地の変化やひ害のうち、火山活動によってのみ引き起こされるものはどれですか、2つ選んで、その番号を書きましょう。

- 1 建物や道路がこわれる。
- 2 熱いよう岩が流れる。
- 3 地割れや山くずれが生じる。
- 4 津波^{つなみ}がおし寄せる。
- 5 火山灰が広いはんに降り積もる。