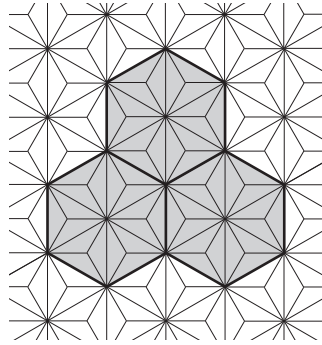
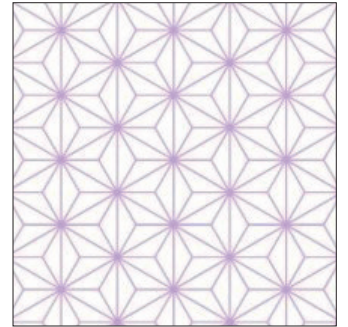
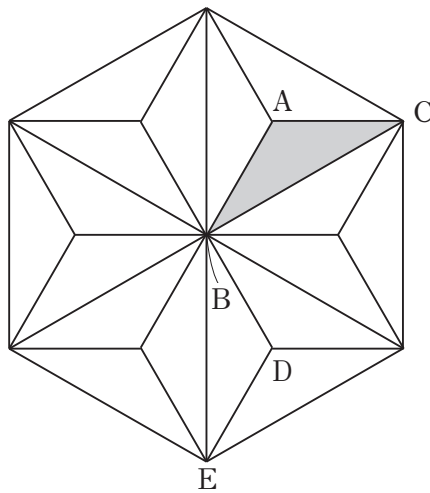


- 右の模様は、日本の伝統模様で「麻の葉<sup>あさ</sup>」とよばれる模様です。  
 美羽<sup>みう</sup>さんは、「麻の葉」の模様が、下の図のように、正六角形でしきつめられていることをみつけました。次の(1)、(2)の問題に答えなさい。



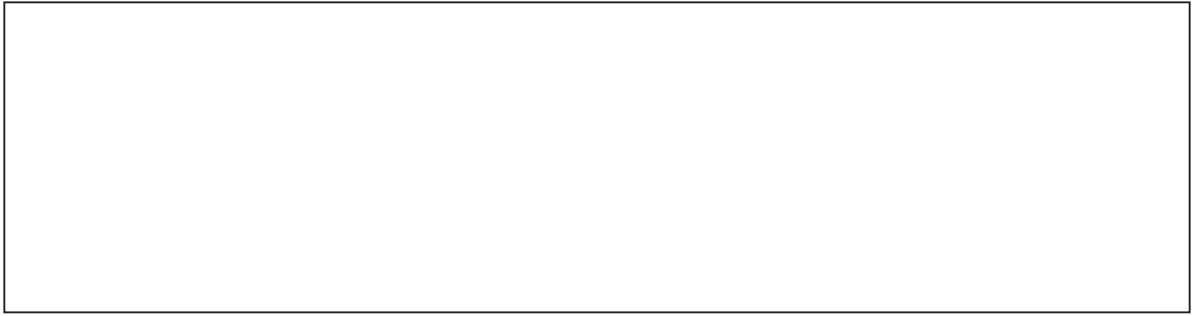
- (1) 下の図は、しきつめられている正六多角形のうちの1つで、正六多角形の模様も、合同な二等辺三角形でしきつめられています。



- ①  $\triangle ABC$  を平行移動したとき、1回の平行移動で重なる三角形は何個あるか書きなさい。

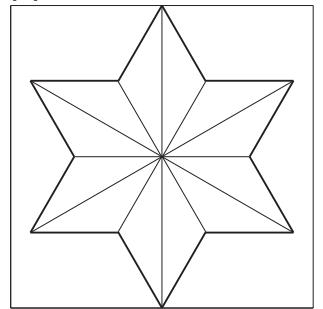
個
---

- ②  $\triangle ABC$  は、1回の回転移動で $\triangle DBE$ に重なります。どのような回転移動によって $\triangle DBE$ に重なるか書きなさい。

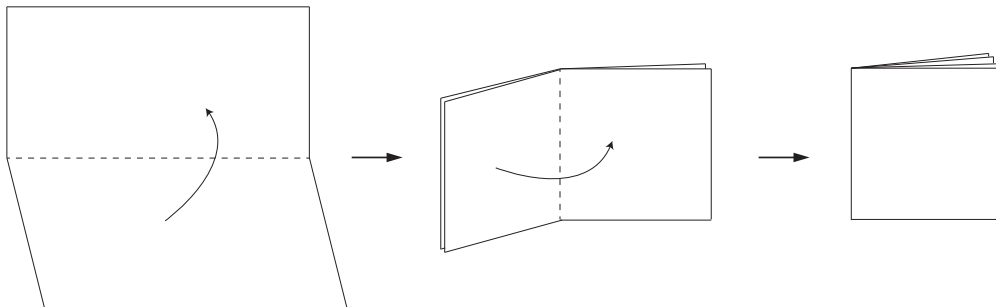


- (2) 美羽さんは、「麻の葉」の模様あさの模様の1つの正六角形の中にある、**図1**のような模様を作ろうと思います。正方形の折り紙を、**図2**のように四つ折りにしてから紙を切り、それを開くとき、**図1**の太線でかかれた図形になるのは、折った折り紙をどのように切ったときか。**図3**の1から4までのの中から正しいものを1つ選びなさい。

**図1**



**図2**



**図3**

