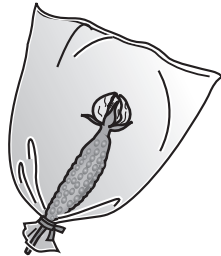
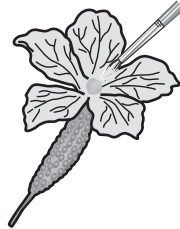


■ こうじさんたちは、学校で育てているへちマを使って、花粉のはたらきを調べることにしました。

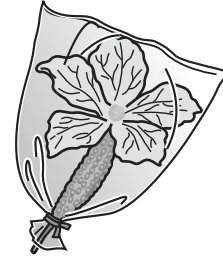
ア



めばなのつぼみに
ビニールぶくろを
かぶせる。

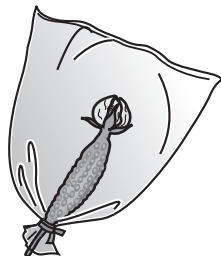


花がさいたらふくろをとり、
おばなからとった花粉を、
めしべの先につける。

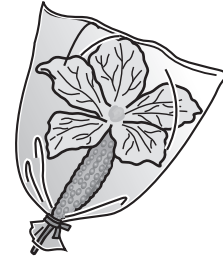


花粉をつけたら、
ふたたびビニール
ぶくろをかぶせる。

イ



めばなのつぼみに
ビニールぶくろ
をかぶせる。



花がさいても、ビニール
ぶくろをかけたままに
しておく。

(1) 花粉がめしべの先につくことを何といいますか。そのことばを書きましょう。

受粉

どの花にふくろをかぶせようかな。めばななら、どれでもいいのかな。



こうじさん



みさきさん

ふくろをかぶせるのは、明日さきそうなめばなのつぼみだよ。

(2) 実験で、花がさく前のつぼみを使うのは、なぜですか。下の1から4までの中から1つ選んで、その番号を書きましょう。

- 1 花がさいていると、実ができなくなるから。
- 2 さいている花には、すでに花粉がついていることがあるから。
- 3 さいている花では、めしべに花粉をつけにくいから。
- 4 さいている花は、すぐにかれてしまうから。

2

(3) この実験で、実ができるのは、ア、イのどちらの花ですか。記号を書きましょう。

ア



みさきさん

ほかの花でも、花粉の実験ができるかな。アサガオのつぼみにふくろをかぶせて、実験をやってみましょうよ。

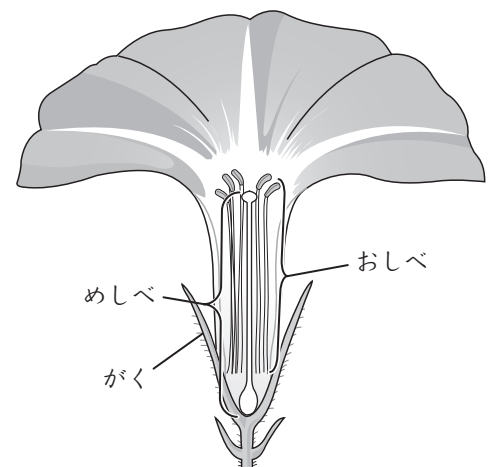


ひろしさん

アサガオの花だと、同じようには実験できないと思うよ。

(4) アサガオの花を使ったとき、同じように実験できないのはなぜですか。ヘチマとアサガオの花のつくりを比べて、説明しましょう。

<アサガオの花のつくり>



ヘチマはめしべとおしべが別々の花にあるが、アサガオは1つの花にあるから。