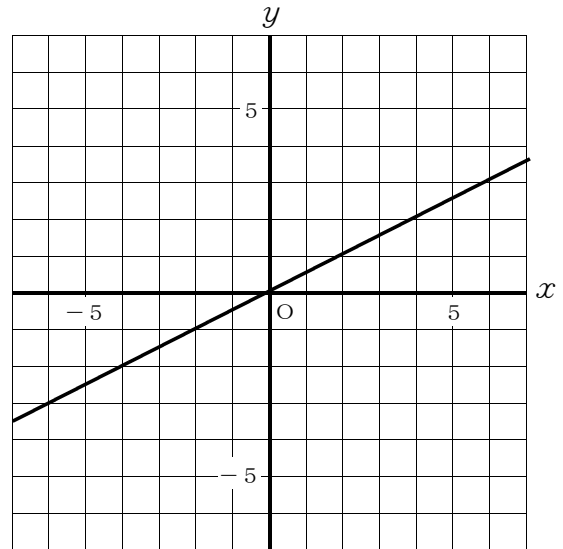


<b>1年</b>	<b>⑦ 比例・反比例のグラフ</b>
	( ) 年 ( ) 組 ( ) 番 氏名 ( )

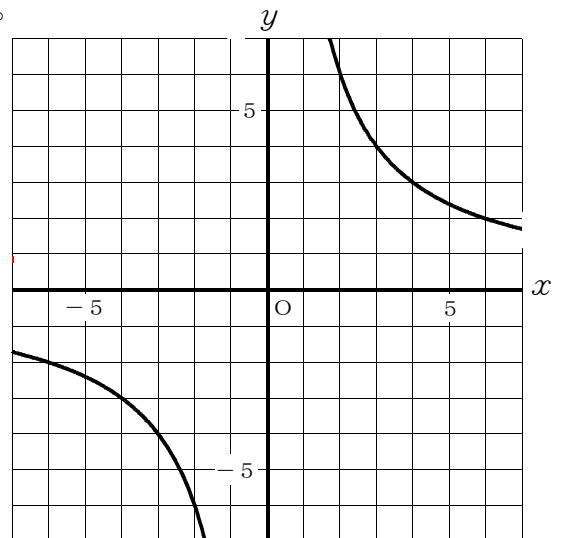
問 次の(1)・(2)の各問いに答えなさい。

- (1) ① 右の図の直線は、比例のグラフを表している。このグラフについて、 $y$ を $x$ の式で表しなさい。



- ②  $y = -2x$  のグラフを右の図にかき入れなさい。

- (2) ① 右の図の双曲線そうは、反比例のグラフを表しています。このグラフについて、 $y$ を $x$ の式で表しなさい。



- ②  $y = -\frac{6}{x}$  のグラフを右の図にかき入れなさい。