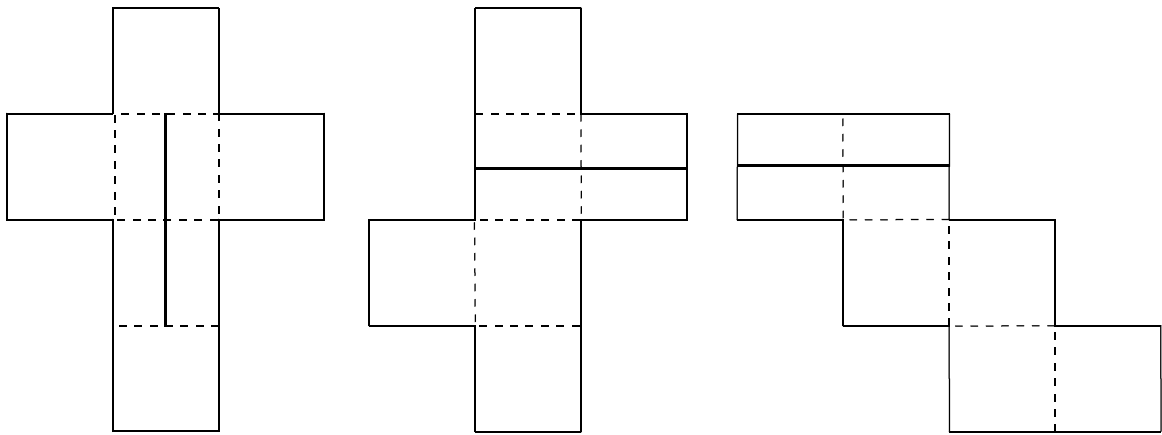
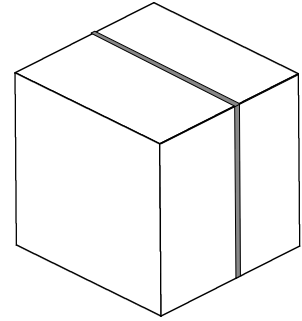


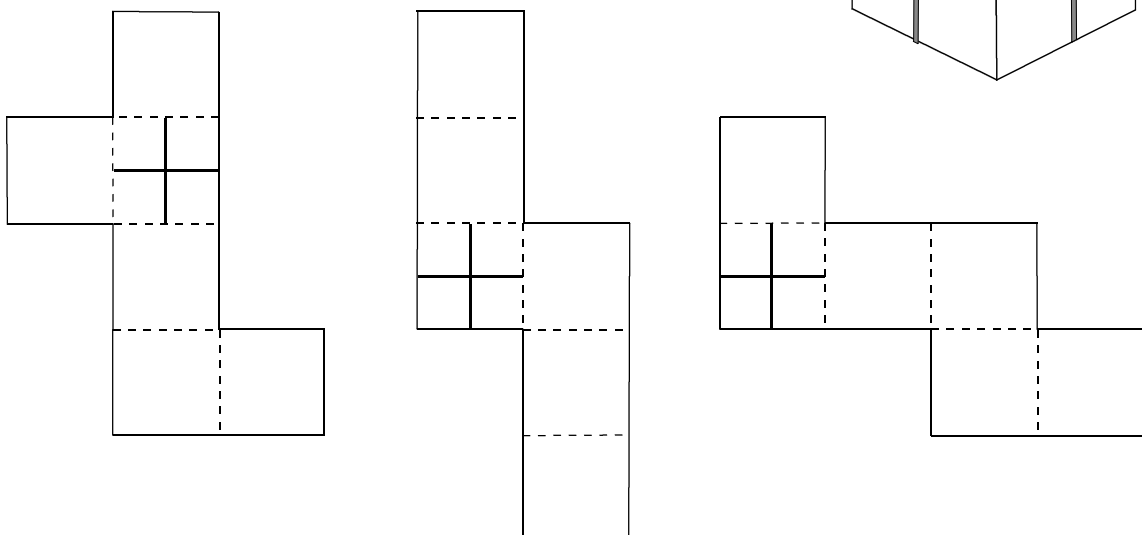
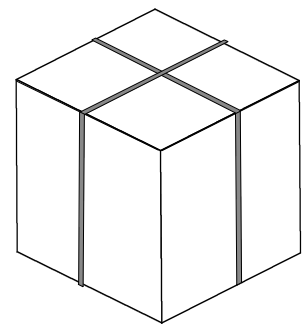
2	「立方体」 箱のひも	年 組 番
		名前 ()

立方体の箱にひもをまきます。ひもは、はこのまわりをできるだけ短くなるようにまわってもとにもどります。

- (1) 右の図のように、ひもをひとまわりまきます。
 下には、立方体になる3種類の展開図とひもの
 通る道の一部を直線でかいてあります。残りの
 ひもの通る道を直線にして、下の展開図にそれ
 ぞれかき入れましょう。



- (2) 十の字に交わるように、箱にひもをまきます。
 残りのひもの通る道を直線にして、下の展開図
 にかき入れましょう。



ここから下は先生がチェックをします。(どちらかあてはまるほうに必ず☑)

- 自分の考えを分かりやすくかけています。より分かりやすくかけるように努力しよう。
- 自分の考えをかこうとがんばっています。その態度が素晴らしい。つづけよう。