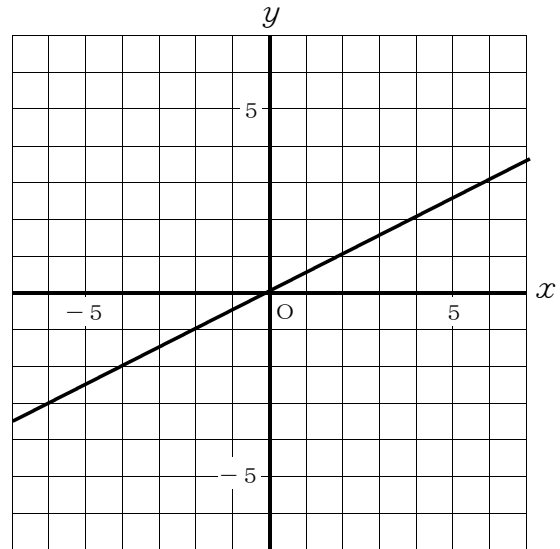


1年	⑦ 比例・反比例のグラフ
	() 年 () 組 () 番 氏名 ()

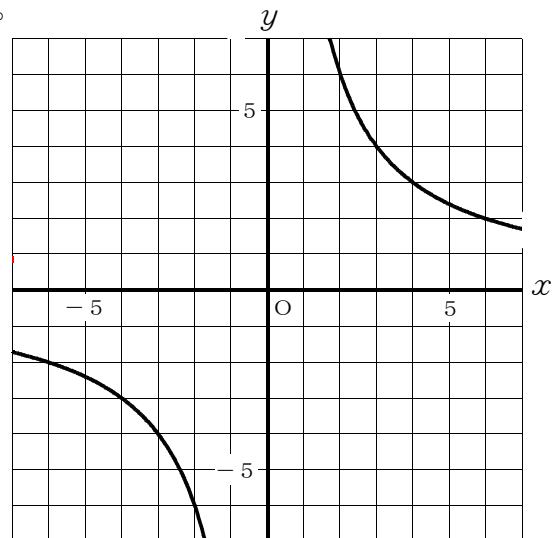
問 次の(1)・(2)の各問いに答えなさい。

- (1) ① 右の図の直線は、比例のグラフを表している。このグラフについて、 y を x の式で表しなさい。



- ② $y = -2x$ のグラフを右の図にかき入れなさい。

- (2) ① 右の図の双曲線そうは、反比例のグラフを表しています。このグラフについて、 y を x の式で表しなさい。



- ② $y = -\frac{6}{x}$ のグラフを右の図にかき入れなさい。

1年

⑦ 比例・反比例のグラフ

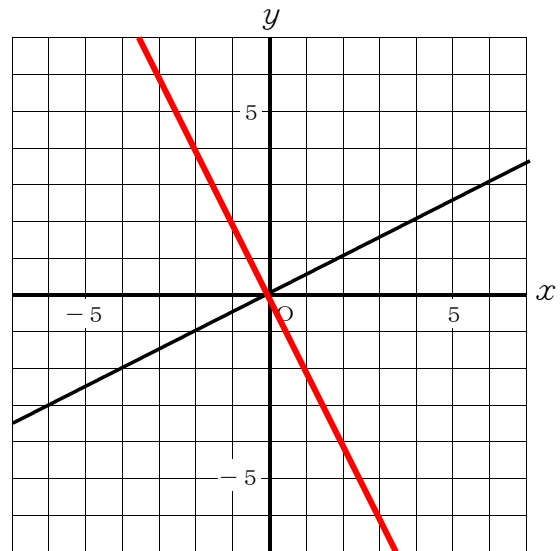
() 年 () 組 () 番 氏名 ()

問 次の(1)・(2)の各問いに答えなさい。

- (1) ① 右の図の直線は、比例のグラフを表している。このグラフについて、 y を x の式で表しなさい。

$y=ax$ に直線上の点(2, 1)を代入して、 $1=2a$ より $a=\frac{1}{2}$

$$y = \frac{1}{2}x$$



- ② $y=-2x$ のグラフを右の図にかき入れなさい。

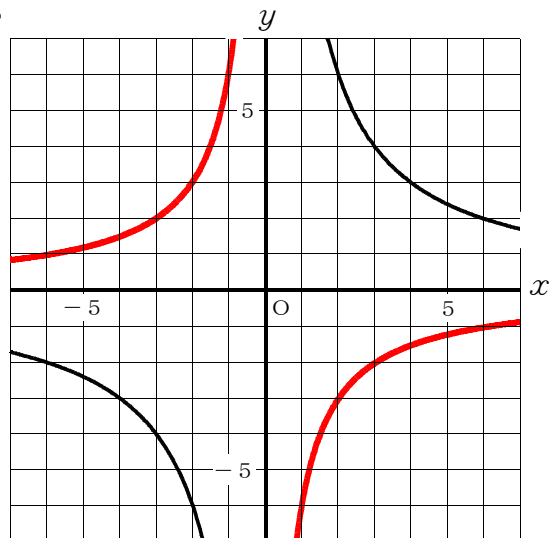
比例のグラフなので、原点を通る。

もう1つの座標を例えば、 $(x, y) = (1, -2)$ として、直線を引く。

- (2) ① 右の図の双曲線は、反比例のグラフを表しています。このグラフについて、 y を x の式で表しなさい。

$y=\frac{a}{x}$ に双曲線上の点(6, 2)を代入して、 $2=\frac{a}{6}$ より、 $a=12$

$$y = \frac{12}{x}$$



- ② $y=-\frac{6}{x}$ のグラフを右の図にかき入れなさい。

$(x, y) = (1, -6), (2, -3)$
 $(3, -2), (6, -1)$
 $(-1, 6), (-2, 3)$
 $(-3, 2), (-6, 1)$

を座標に取り、双曲線をかく。